

A05 Řez A05

Tabulka střech Bourané konstrukce						
Celé ID	Sklon	Čistá plocha horního povrchu	Čistá plocha spodního povrchu	Délka okapu	Počet střešních oken	Stav při rekonstrukci
Stř1	28,00°	71,66	71,41	11,250	2	Bourané
Stř2	28,00°	35,12	34,72	7,829	2	Bourané
Stř2	28,00°	36,37	36,09	7,830	0	Bourané
Stř3	32,96°	37,88	37,87	11,055	0	Bourané
Stř3	32,96°	37,39	37,33	11,055	1	Bourané
Stř3	34,00°	48,42	48,43	22,028	0	Bourané
Stř3	34,00°	49,09	49,04	21,521	1	Bourané
Stř4	30,00°	12,71	12,71	0,000	0	Bourané
Stř4	31,23°	11,33	11,33	0,000	0	Bourané
Stř5	50,00°	16,71	16,32	4,399	0	Bourané
Stř6	34,00°	9,99	9,74	6,721	0	Bourané
Stř7	33,00°	12,91	13,43	13,600	0	Bourané
Stř8	60,00°	8,51	9,15	11,600	0	Bourané
Stř9	33,00°	5,51	5,51	8,600	0	Bourané
		393,59 m²	393,09 m²			

LEGENDA MATERIÁLŮ

- Bourané konstrukce - sanace, opravy, výměny
- BoX Poznámky, zeleně
- Zemina původní
- Zemina hutněná - násyp
- Podkladní kamenivo/štěrkopísek (různé frakce)
- Nosné konstrukce
- Nenosné konstrukce
- Tepelná izolace střechy

POZNÁMKY

- Nedílnou součástí výkresu je technická zpráva
- Před zahájením stavební činnosti budou prostory a technologie chráněny proti vlhkosti a zaprášení zakrytím
- Rozsah bouracích prací může být odlišný, vzhledem ke skutečnému stavu stávajících konstrukcí
- Stavební práce budou prováděny za ztížených podmínek
- Stavební práce budou probíhat za provozu

SKLADBY

Stř01, Stř02

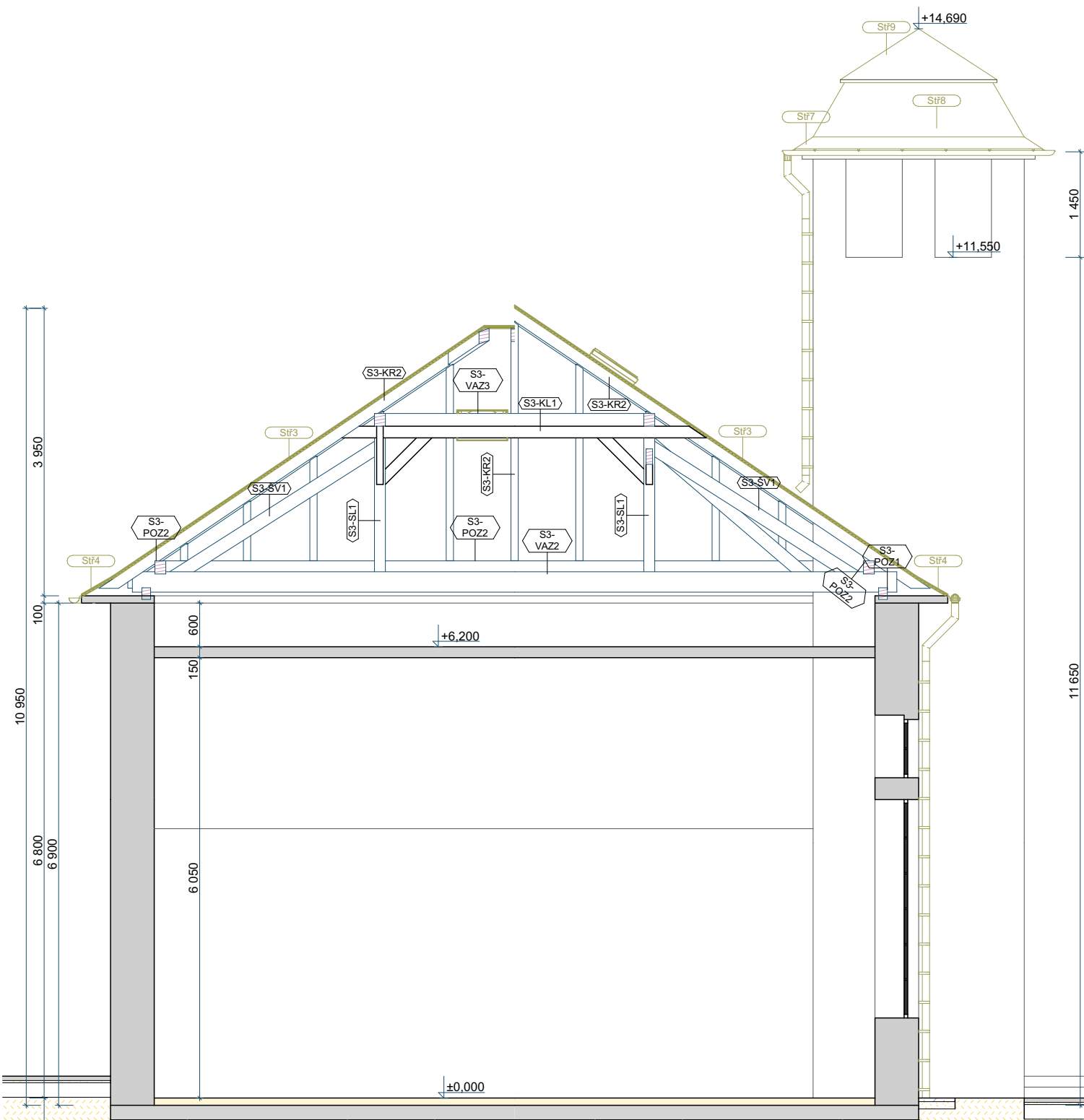
- Vláknocementová krytina
- tl.8mm
- Pojistná hydroizolace z asfaltového pásu
- tl.5mm
- Dřevěný záklop (desky)
- tl.25mm
- Nosná konstrukce střechy (krokve)
-
- Tepelná izolace mezi krokve z minerální vaty
- tl.150mm
- Dřevěný podbytí (desky)
- tl.30mm

Stř03, Stř05, Stř06, Stř08, Stř09

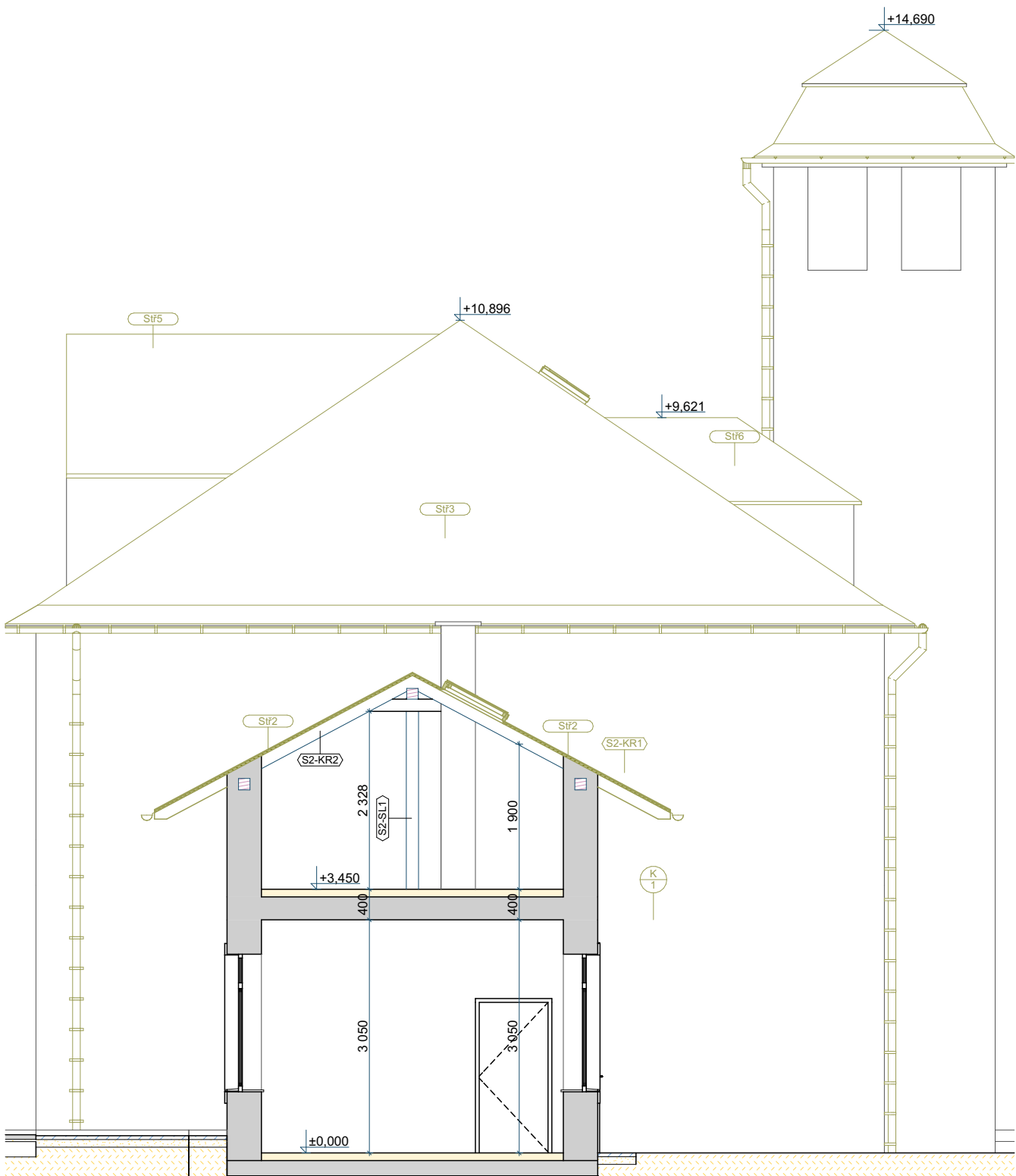
- Vláknocementová krytina
- tl.8mm
- Pojistná hydroizolace z asfaltového pásu
- tl.5mm
- Dřevěný záklop (desky)
- tl.25mm
- Nosná konstrukce střechy (krokve)
-

Stř04, Stř07

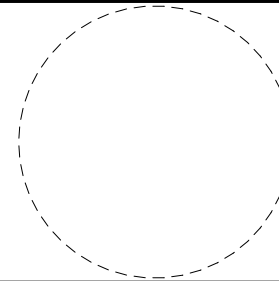

- Plechová krytina-oplechování okapní hrany
-
- Pojistná hydroizolace z asfaltového pásu
- tl.5mm
- Dřevěný záklop (desky)
- tl.25mm
- Nosná konstrukce střechy (krokve)
-



A01 Řez A01



A02 Řez A02

Autor návrhu		Ing. Jan Neuwirt			<div> FAJN PROJEKT</div> <div>projekce staveb, inženýrská činnost</div> <div>28.října 1142/168</div> <div>Mariánské Hory, 709 00 Ostrava</div> <div>IČ: 04952693 TEL: 725 210 866</div> <div>email: info@fajn-projekt.cz</div> <div>www.fajn-projekt.cz</div>		
Zodpovědný projektant		Ing. Jan Neuwirt					
Vypracoval		Ing. Jan Neuwirt					
Investor:							
<div>Dopravní podnik Ostrava a.s.</div> <div>Poděbradova 494/2, Moravská Ostrava PSČ 702 00 Ostrava</div>							
<div>Název akce:</div> <div>Rekonstrukce střechy Mělnírna Slezská</div> <div>p. č. 1214, k.ú. Slezská Ostrava [714828]</div>					Formát		A2
					Datum		11/2023
					Datum/Tisk		30.9.2024
					Stupeň PD		DUR+DSP+DPS
					Měřítko		1:75
<div>Místo:</div> <div>Bohumínská 157/25 Slezská Ostrava Ostrava-město 710 00</div>					<div>Číslo výkresu</div> <div>D.1.1.</div> <div>4</div>		
<div>Název výkresu</div> <div>Řezy Bourací práce</div>							